

TNTv
Digital Signage
Руководство
Пользователя

2013

Программное Обеспечение (ПО) Simple View

Модель: TNT MMS-1000

Версия ПО 0.7



– True Network Television

Содержание

ГЛАВА 1: ВВЕДЕНИЕ	4
1.1	4
1.2	5
1.3	6
1.4	6
ГЛАВА 2: ПЕРВЫЙ ЗАПУСК ПО	7
ГЛАВА 3: РАБОТА С ПО SIMPLE VIEW.....	9
3.1 («SYSTEM SETUP»)	9
3.2 («TRANSMITTER/RECEIVER»).....	10
3.2.1 («TRANSMITTER/RECEIVER»).....	11
3.3 («VIDEO WALL»)	16
3.4 («SYSTEM SETUP»).....	28
3.5 , («VIDEO WALL – SELECT SITUATION»).....	29
ГЛАВА 5: РЕКОМЕНДАЦИИ ПО РАБОТЕ С ПО SIMPLE VIEW (НАСТОЯТЕЛЬНО РЕКОМЕНДУЕМ ПРОЧИТАТЬ ЭТУ ГЛАВУ)	30
5.1	30
5.2	30

() _____

), , (()
).

- , / /SMM TNT/

Simple View.

- , / /SMM

TNT/ *Simple View*

- ,

/ /SMM TNT/ *Simple View,*

- , , ,

.

, ,

/ /SMM TNT/ *Simple View*

,

, -

/ /SMM TNT/ *Simple*

View.



1:

1.1

Digital Signage —

is a form of digital communication that is used to display advertisements, information, and other content in public spaces. It is a type of digital marketing that uses digital technology to deliver messages to a target audience in a public space. Digital signage is used in a variety of settings, including retail stores, airports, and public transit stations. It is a highly visible and effective way to reach a large number of people in a short amount of time. Digital signage is also used to display important information, such as flight status and weather forecasts. It is a versatile and powerful tool for businesses and organizations.

Smart Matrix Multimedia Commutator (SMMC) —

is a device that allows users to switch between different digital content sources. It is a type of digital signage that is used to display multiple pieces of content simultaneously. SMMC is used in a variety of settings, including retail stores, airports, and public transit stations. It is a highly visible and effective way to reach a large number of people in a short amount of time. SMMC is also used to display important information, such as flight status and weather forecasts. It is a versatile and powerful tool for businesses and organizations.

Simple View —

is a type of digital signage that is used to display a single piece of content. It is a simple and easy-to-use device that is used in a variety of settings, including retail stores, airports, and public transit stations. Simple View is a highly visible and effective way to reach a large number of people in a short amount of time. It is also used to display important information, such as flight status and weather forecasts. It is a versatile and powerful tool for businesses and organizations.

— () ,
 — () ,
 (, , . .).

- TNT MMS-510H-T — HDMI + RS232,
- TNT MMS-510H-R — HDMI + RS232,

(, , . .)
 (LAN,), **Gigabit Ethernet (1000Base-T)**
 TCP/IP.
 RS232. (),

()
 , -9 .
 ()
 -9 .
 .
 ,
 .

	1 2	1 3
2 1	2 2	2 3
3 1	3 2	3 3

1.2

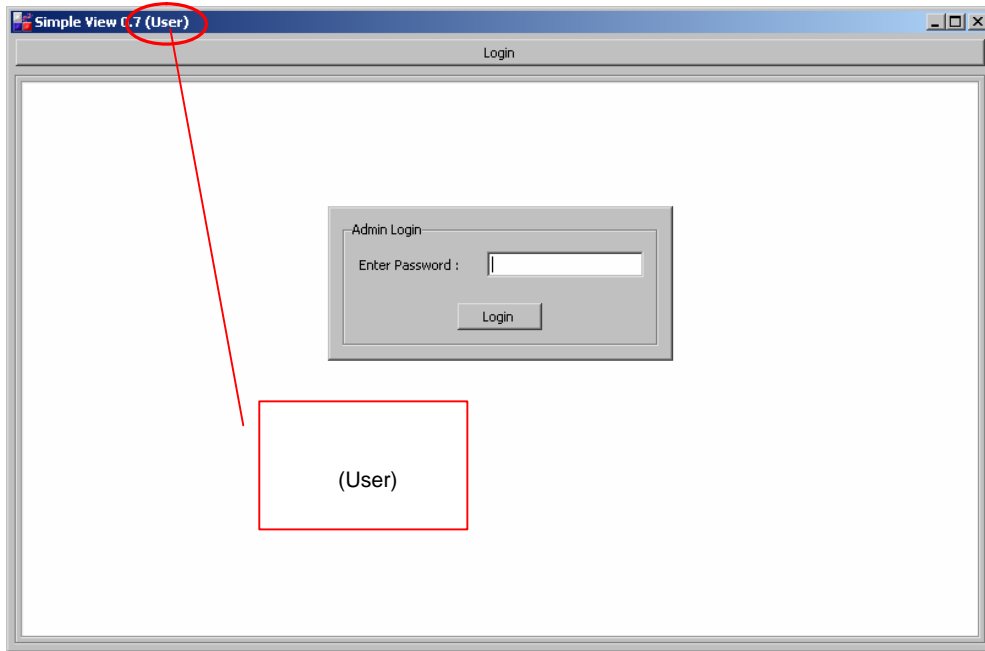
DVD, :

– TNT MMS-1000 (Simple View)

TNT MMS-510H-T
 TNT MMS-510H-R

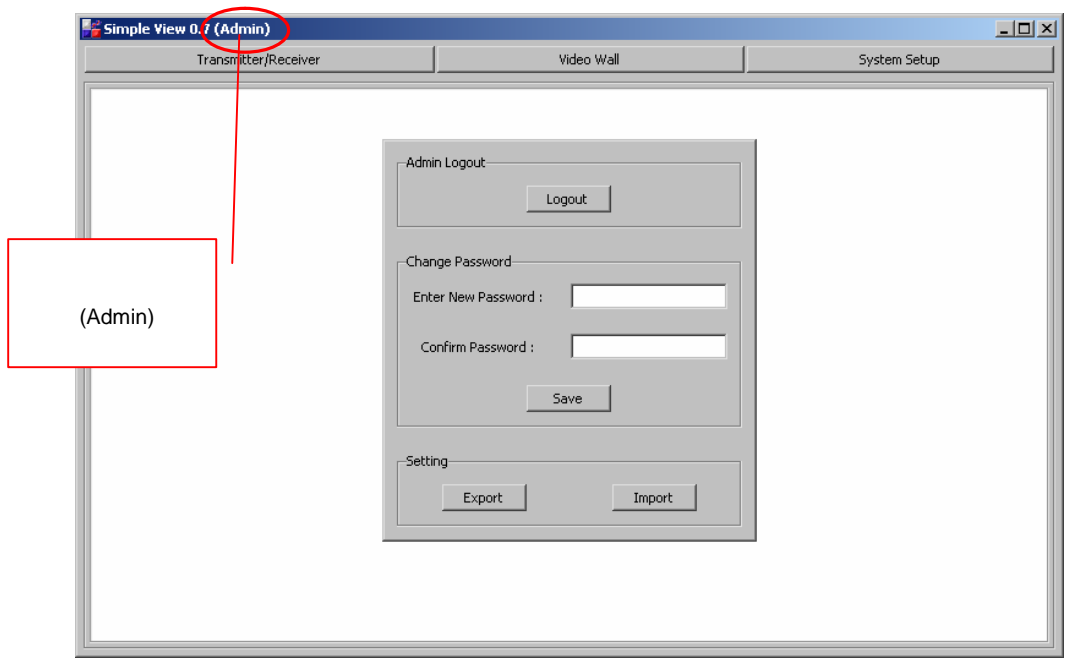
2:

- 1: «SimpleView» (User).



(Admin) — (User)

- 2: «Login» «Enter».



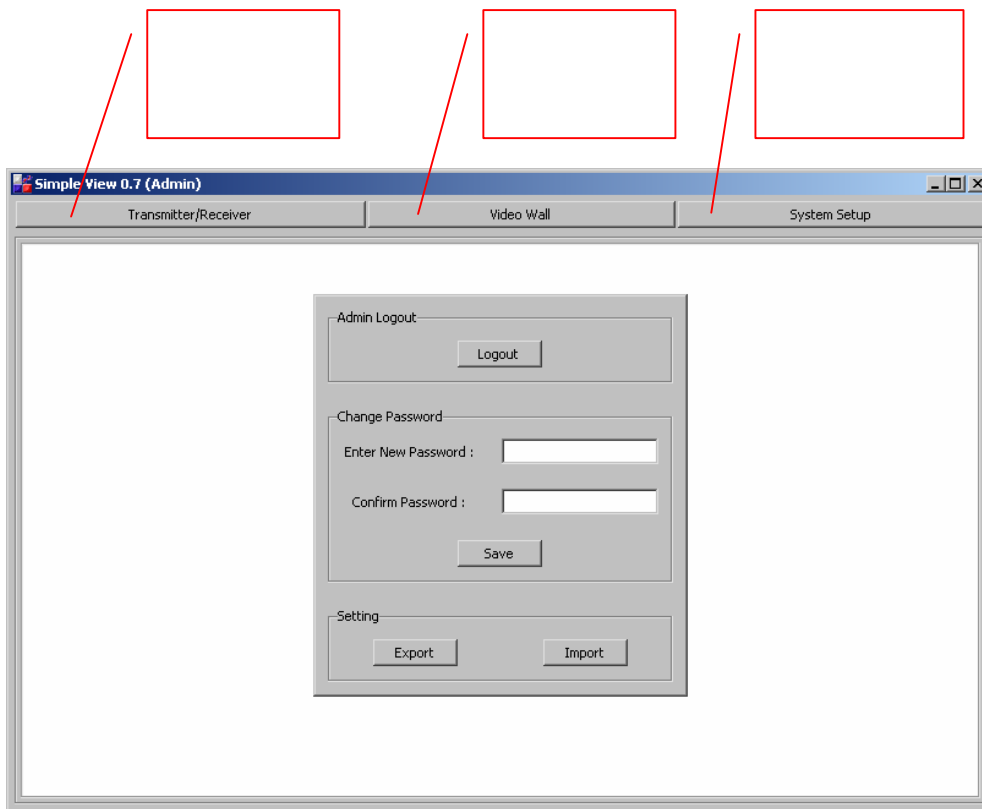
- **3:** **«Enter New Password»**
 «Confirm Password»
 «Save». ,

3: Simple View

- ♦ _____

3.1 («System Setup»)

).
 , 2 (« »).
 , («Export»,
 (())
 «Import»,
 «Logout».
 «Transmitter/Receiver», «Video Wall»
 «System Setup».
 :
 «Transmitter/Receiver».
 «Video Wall».
 «System Setup».



3.2

«Transmitter/Receiver»

(
Simple View,
TNT MMS-510H-T

HDMI

TNT MMS-510H-R.

Gigabit Ethernet

IGMP.

Simple View

ping IP-

: ping 192.168.0.50).

```
Командная строка
Microsoft Windows XP [Версия 5.1.2600]
(C) Корпорация Майкрософт, 1985-2001.
C:\Documents and Settings\s_kaulgaviy>ping 192.168.0.50
Обмен пакетами с 192.168.0.50 по 32 байт:
Ответ от 192.168.0.50: число байт=32 время=8мс TTL=64
Ответ от 192.168.0.50: число байт=32 время=4мс TTL=64
Ответ от 192.168.0.50: число байт=32 время=4мс TTL=64
Ответ от 192.168.0.50: число байт=32 время=3мс TTL=64
Статистика Ping для 192.168.0.50:
    Пакетов: отправлено = 4, получено = 4, потеряно = 0 (0% потерь),
Примерное время приема-передачи в мс:
    Минимальное = 3 мсек, Максимальное = 8 мсек, Среднее = 4 мсек
C:\Documents and Settings\s_kaulgaviy>
```

```
Командная строка
Microsoft Windows XP [Версия 5.1.2600]
(C) Корпорация Майкрософт, 1985-2001.
C:\Documents and Settings\s_kaulgaviy>ping 192.168.0.51
Обмен пакетами с 192.168.0.51 по 32 байт:
Превышен интервал ожидания для запроса.
Превышен интервал ожидания для запроса.
Превышен интервал ожидания для запроса.
Превышен интервал ожидания для запроса.
Статистика Ping для 192.168.0.51:
    Пакетов: отправлено = 4, получено = 0, потеряно = 4 (100% потерь),
C:\Documents and Settings\s_kaulgaviy>
```

WINDOWS,

PING

3.2.1

(«Transmitter/Receiver»)

Simple View.

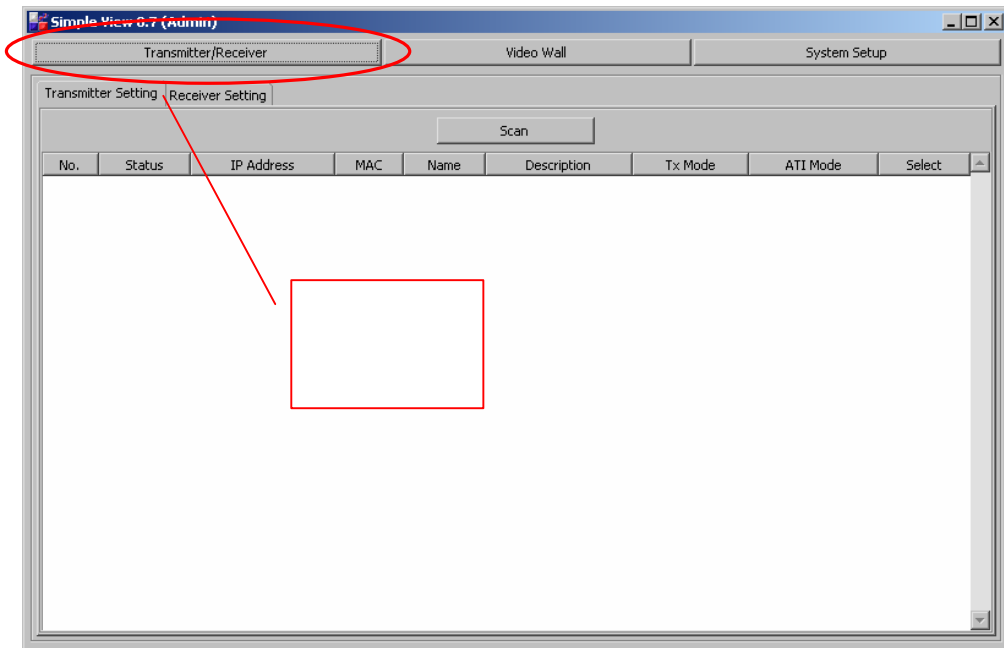
«Transmitter/Receiver».

«Transmitter Setting» «Receiver Setting».

«Transmitter

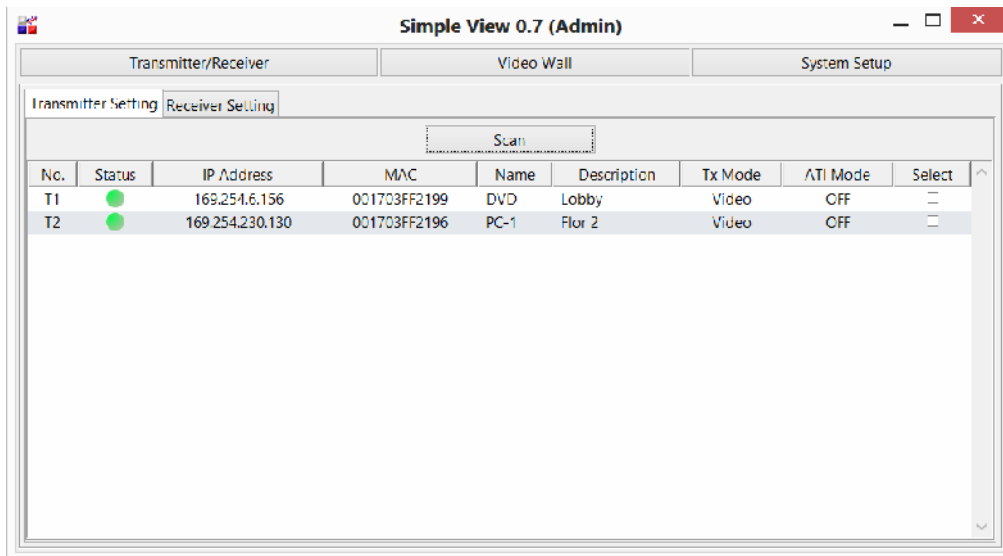
Setting».





«Scan»,

«Transmitter Setting»



- «No.» – («T1», «T2» . .).

- «Status» –

),

- «IP Address» – IP

- «MAC» – MAC

- «Name» –

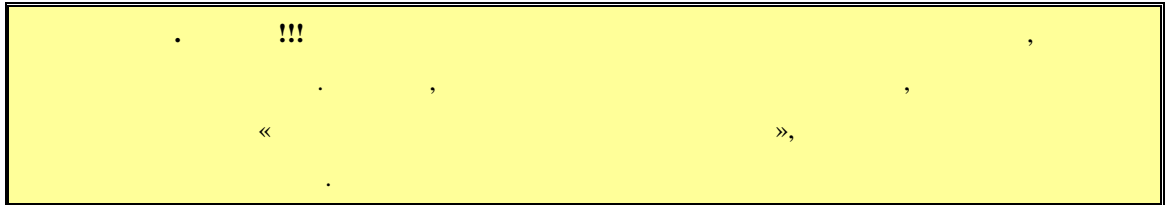


«Enter».

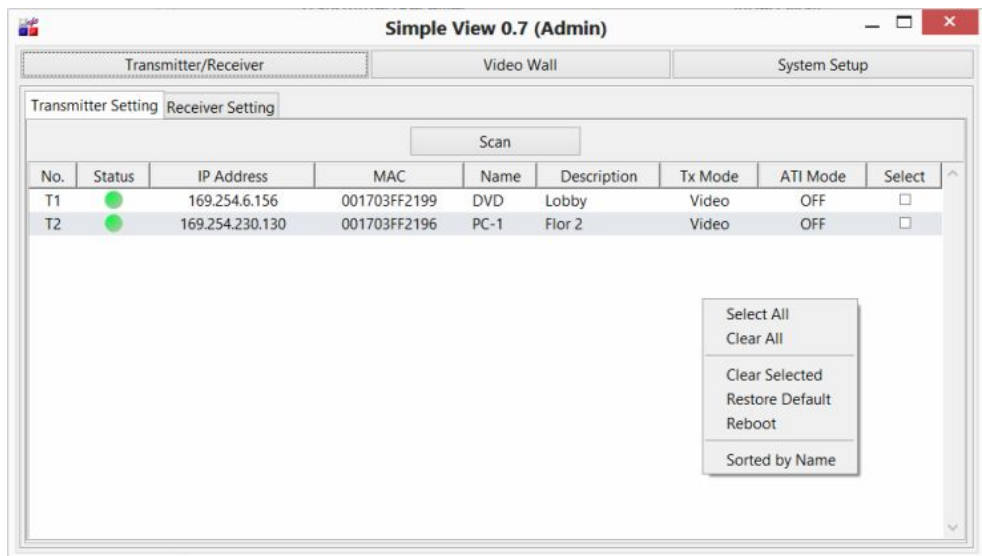
MAC	Name	Description
11703FF21D5	1-1	
11703FF21C6	1-2	
11703FF21C2	1-3	

16

), **Alt-** (**Alt +**
!!!



- «Description» –
- «Tx Mode» – («Graphic Mode» «Video Mode»).
- «ATI Mode» –
- «Select» –



«Select All» –

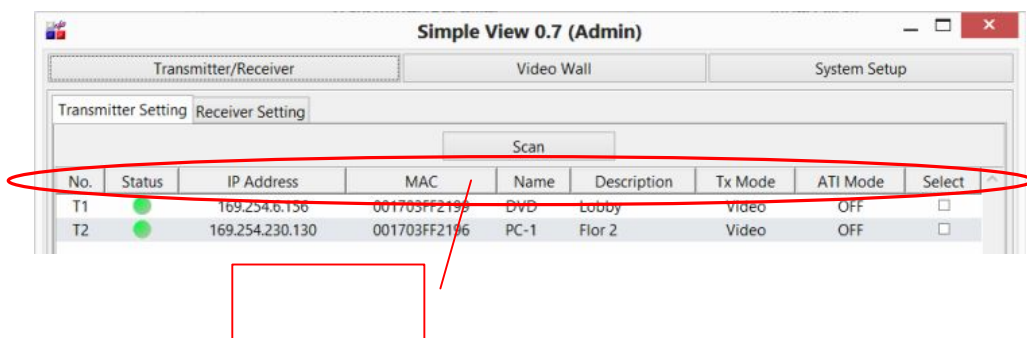
«Clear All» –

«Clear Selected» –

«Restore Default» –

«Reboot» –

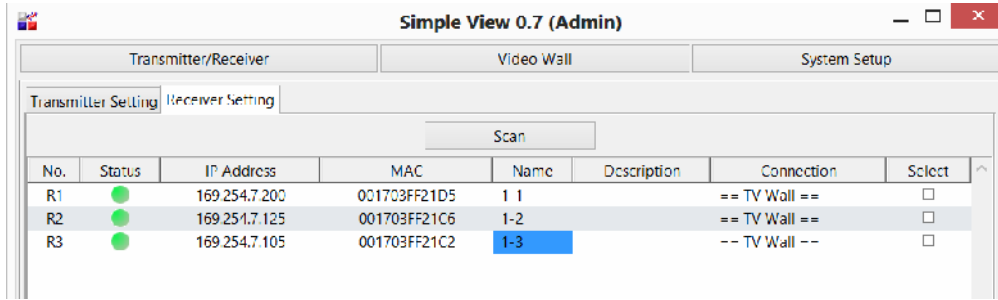
«Sorted by Name» –



«Receiver Setting».

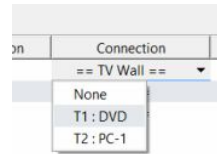
«Scan»,

«Receiver Setting»



- «No.» – («R1», «R2» . . .).
- «Status» –
- «IP Address» – IP
- «MAC» – MAC
- «Name» –
- «Description» –
- «Connection» –

«== TV Wall ==»



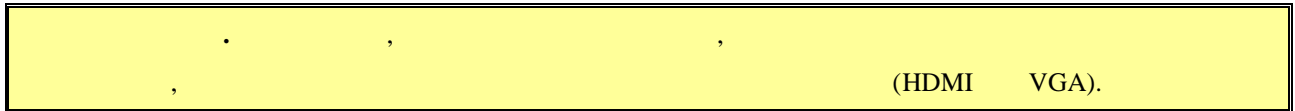
«None».

- «Select» –

3.3

(«Video Wall»)

Simple View

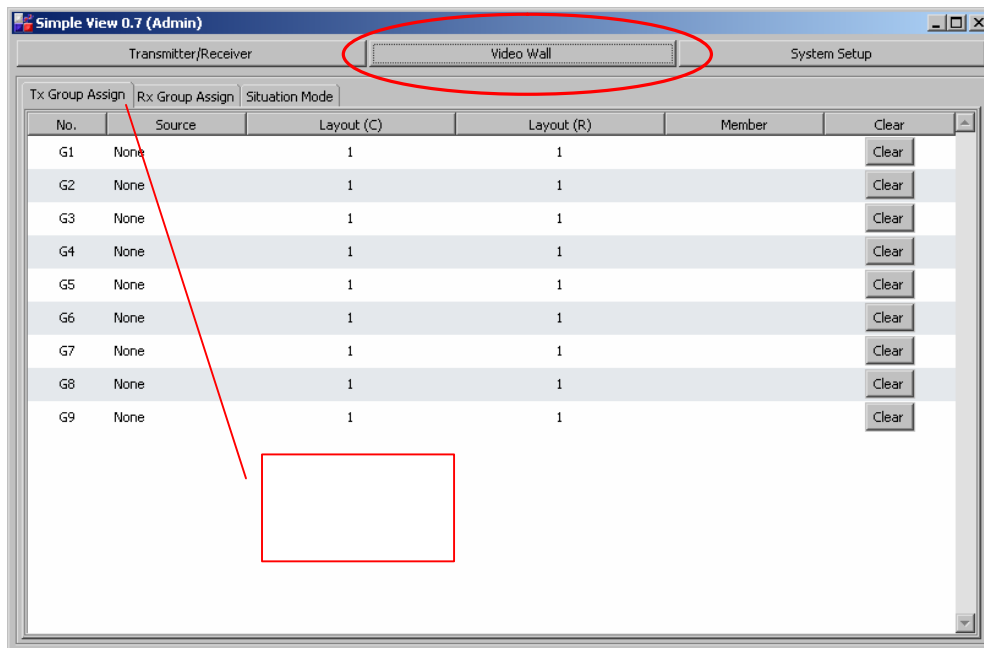


«Video Wall».

«Tx Group Assign», «Rx

Group Assign» «Situation Mode».

«Tx Group Assign».



Tx Group Assign» –

- «No.» – . («G1», «G2» ... «G9»).

9-
(,
) , 9 .

- «Source» –

«Source»

«Null» -

- «Layout (C)/Layout (R)» –

(«Layout (C)»

(«Layout (R)»).

The screenshot shows the 'Simple View 0.7 (Admin)' window with a table for configuration. The table has columns: No., Source, Layout (C), Layout (R), Member, and Clear. A dropdown menu is open over the 'Layout (C)' column, showing options 1, 2, and 3. Option 1 is selected.

No.	Source	Layout (C)	Layout (R)	Member	Clear
G1	None	1	1		Clear
G2	None	1	1		Clear
G3	None	1	1		Clear
G4	None	1	1		Clear
G5	None	1	1		Clear
G6	None	1	1		Clear
G7	None	1	1		Clear
G8	None	1	1		Clear
G9	None	1	1		Clear

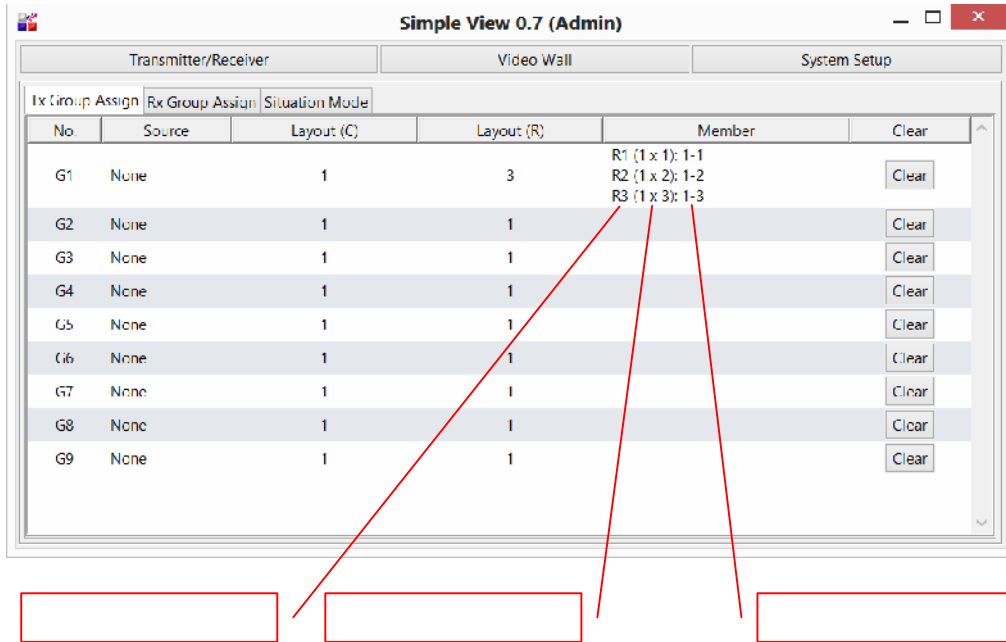
- 3.

- 3x3, 1x1.

- «Members» –

() ,

() .



- «Clear» –

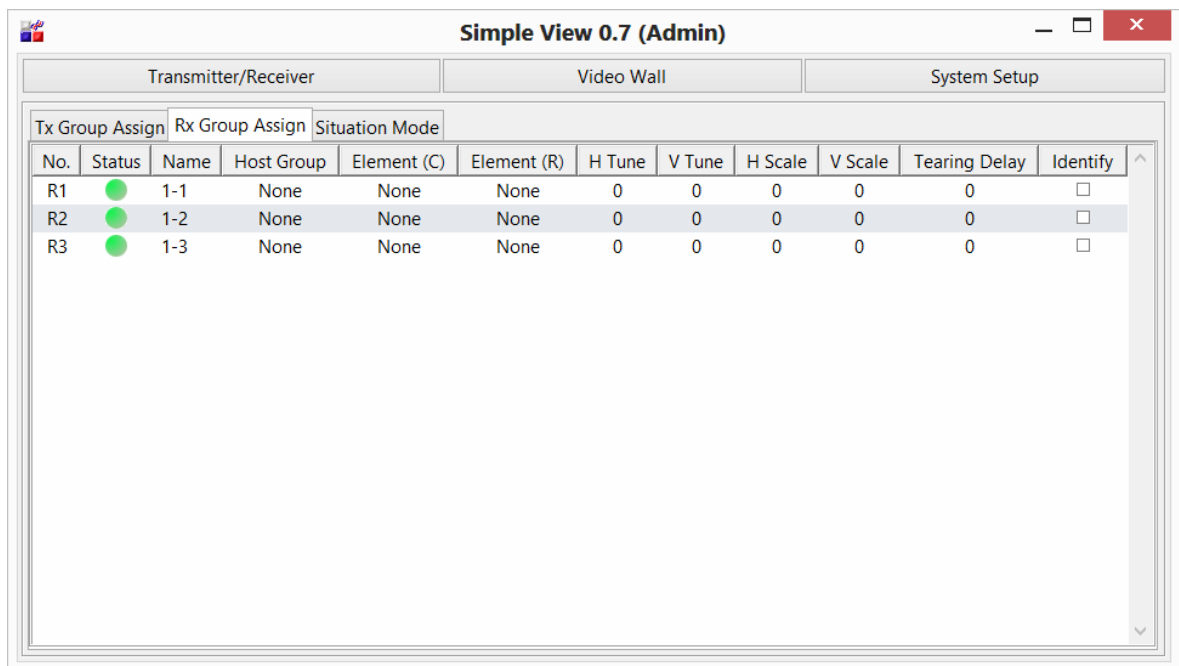
() .

() ,

() .

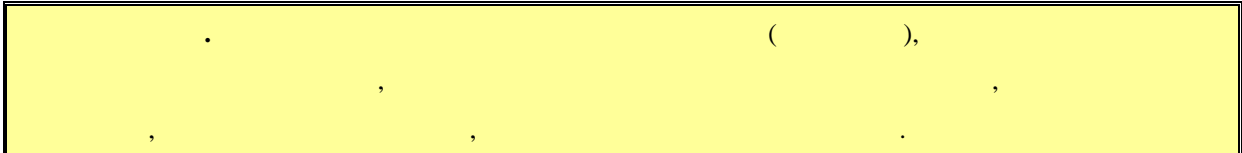
«Rx Group Assign».

() ,



- «No.» – ()
 - «Status» – ()
 - «Name» – ()
 - «Host Group» – ()
- 9- ()
- ()
- ()
- «Null» -
- «Element (C)/Element (R)» – ()
 - «Element (C)» – ()
 - «Element (R)» – ()
 - «Element (C)» – ()
 - «Element (R)» – ()

: -1, -1



• «H Tune» –

1. Задача: разработать рекламную кампанию по продвижению нового продукта «H Tune».

2. Описание продукта: «H Tune» – это вкусный десерт, сочетающий в себе шоколад, кофе и фрукты.

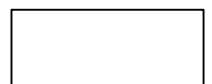
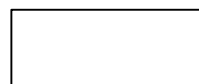
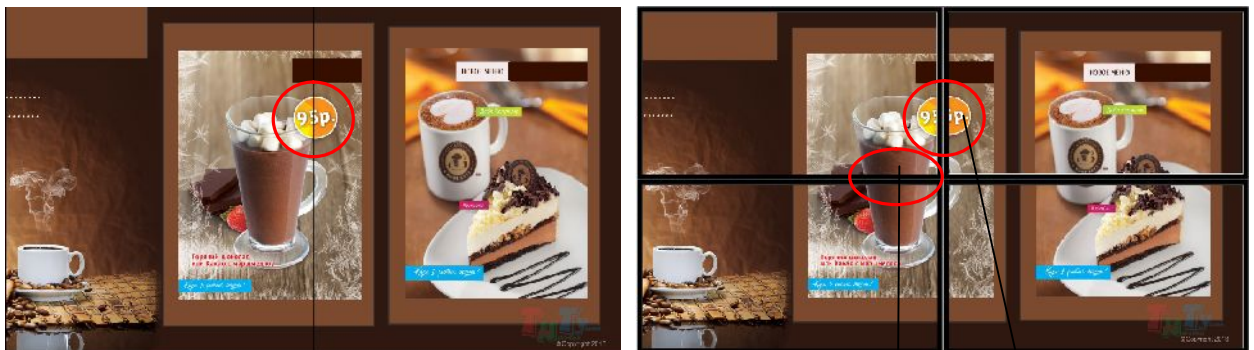
3. Цели кампании: привлечь внимание потребителей, увеличить продажи.

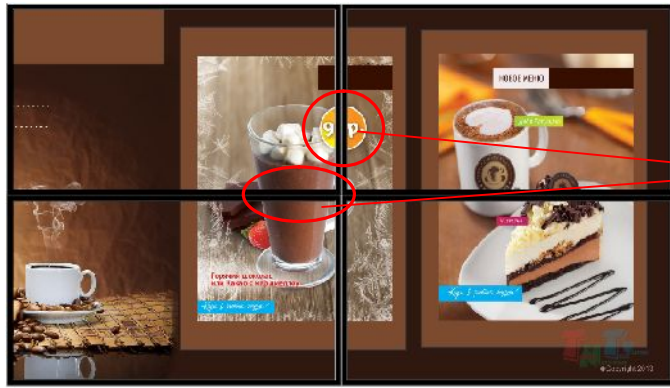
4. Целевая аудитория: любители кофе и шоколада, люди, заботящиеся о вкусовых качествах десертов.

5. Каналы продвижения: социальные сети, печатная реклама, промо-акции.

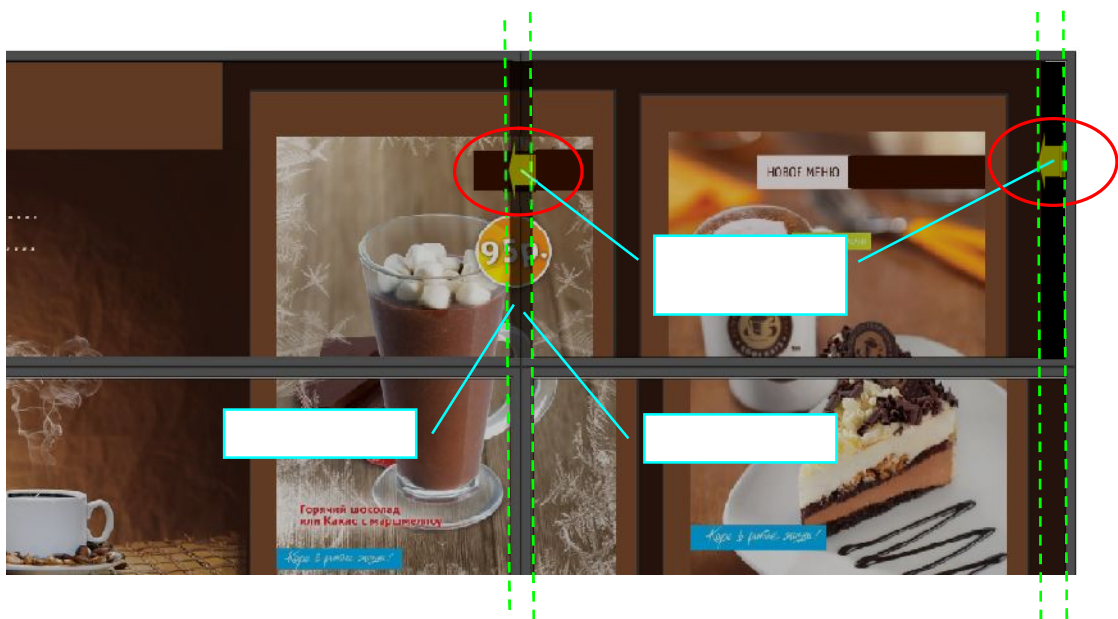
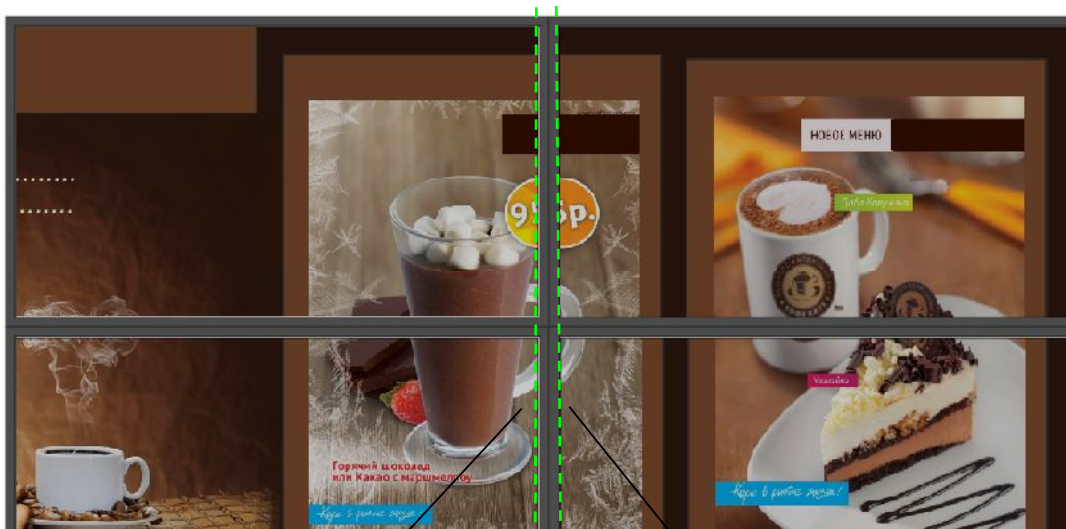
6. Бюджет: ограничен, требуется эффективное использование средств.

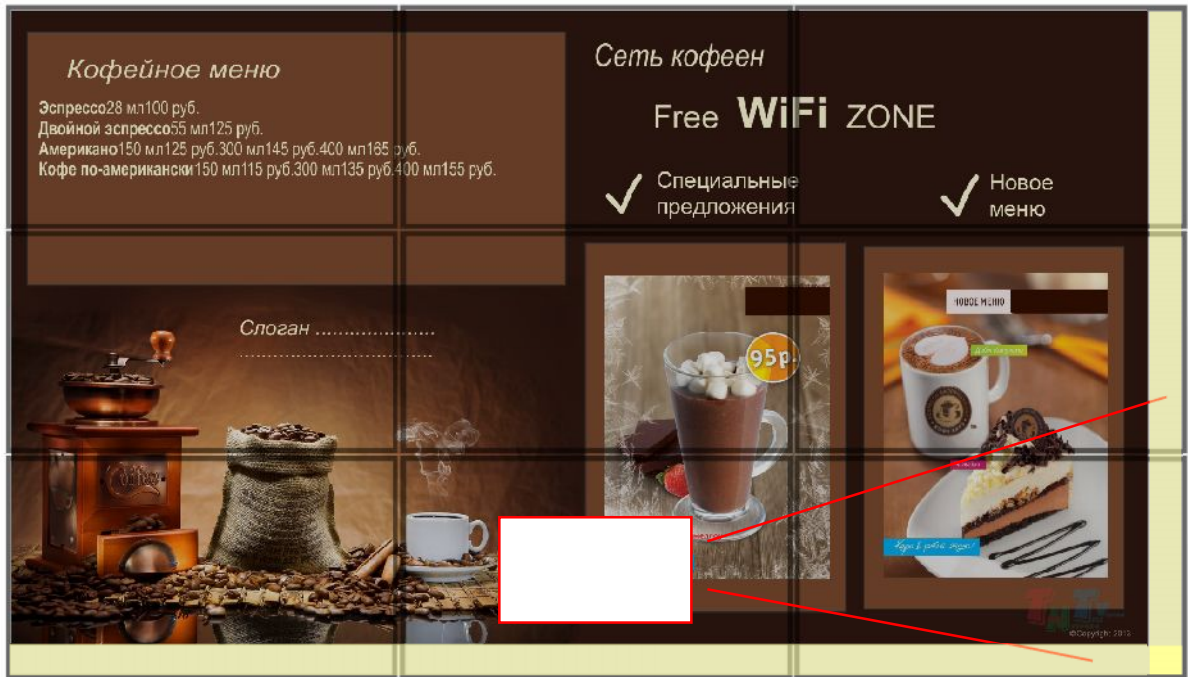
7. Оценка результатов: отслеживание продаж, анализ отзывов, мониторинг активности в соцсетях.





«H Tune».





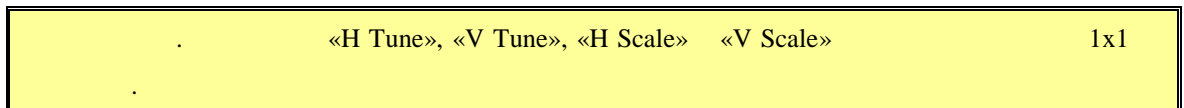
« »

: 0 10000.

• «V Scale» –

«H Scale».

: -10000 10000.



• «Tearing Delay» –



«Tearing Delay»

0

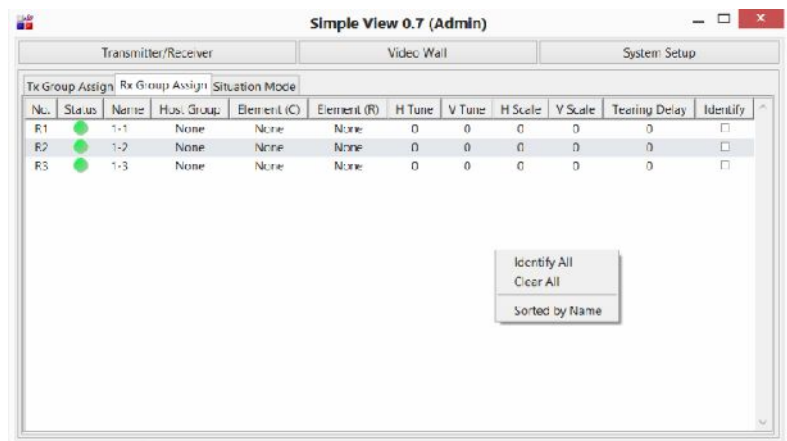
:0 30000.

- «Identify» –

«Identify»,

«R1»,

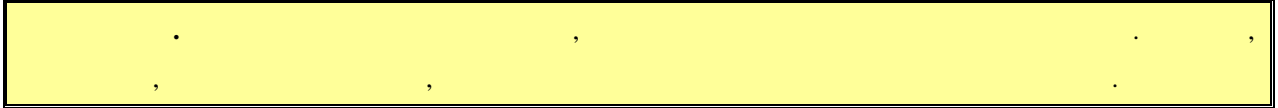
«Identify»,



«Identify All».

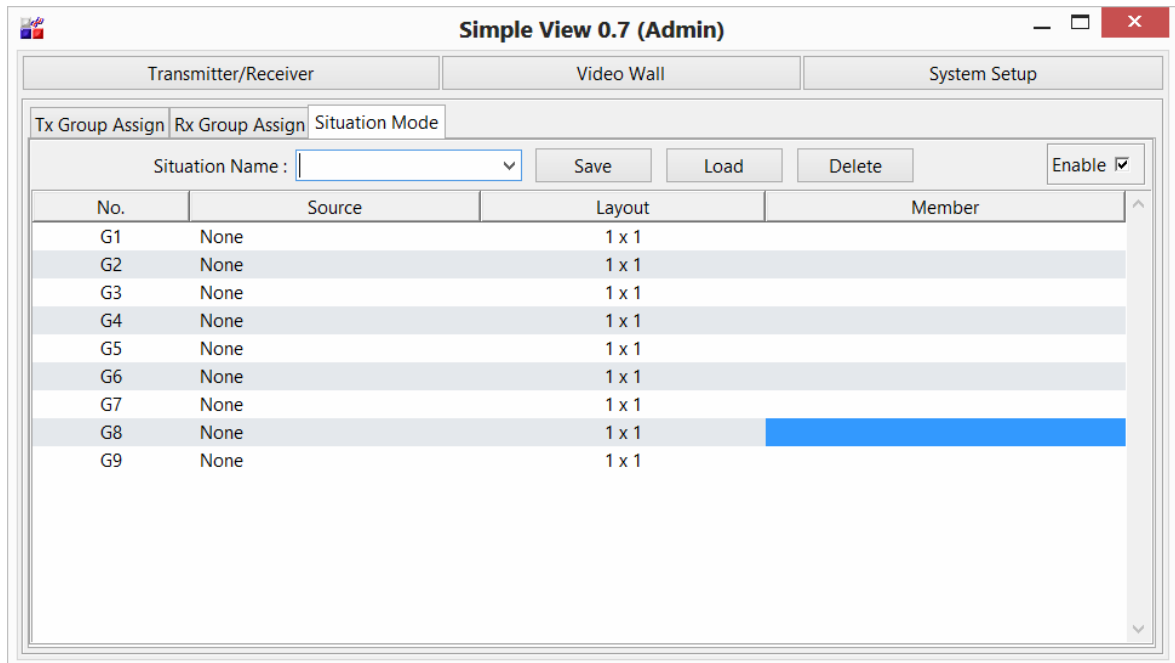
«Clear All».

«Sorted by Name»



«Situation Mode».

«Situation Mode» –



Simple View



– 24.
– 9 («G1»... «G9»).

«Situation Name»,

«Save».

!

16

Alt-

(

Alt +

),

!!!

Name»

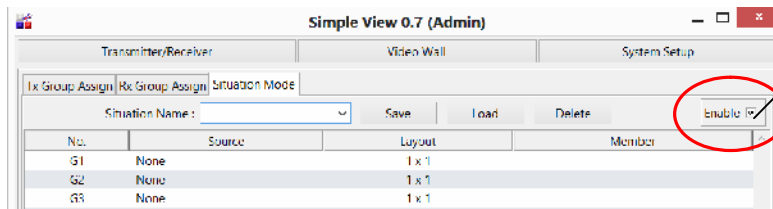
«Load».

«Situation

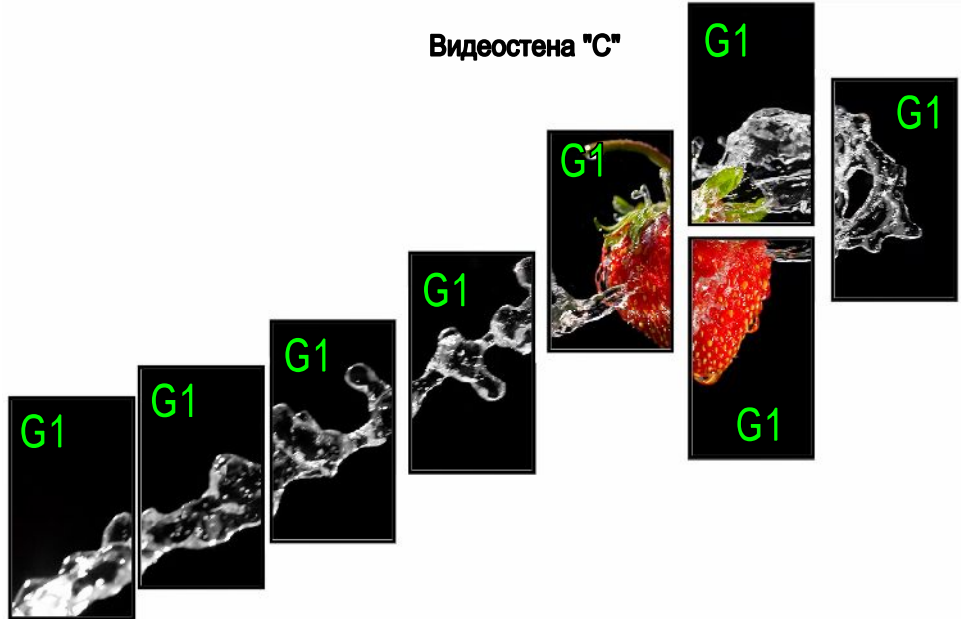
Name»

«Delete».

«Situation



9-



«А» (.),

3x3,

4- , - «G1», «G2», «G3» «G4».

4

«G1», «G2», «G3» «G4»),

«Tx Group Assign»,

4.

(.).

«G1»,

(.) «G2»,

..

2 2

1 1

«Rx Group Assign».

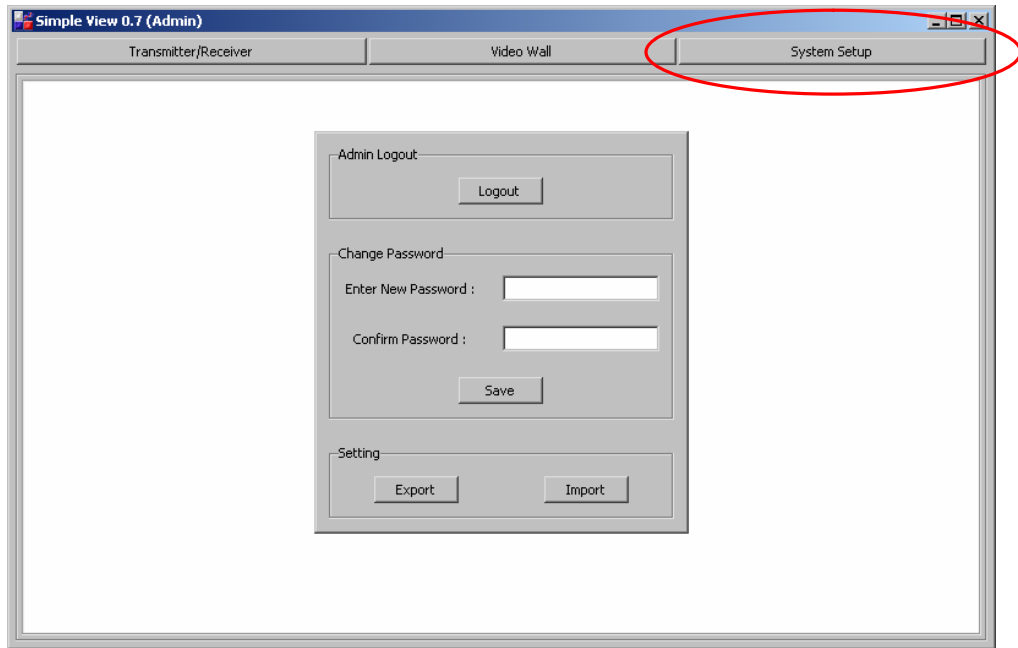
«Host Group» («G1», «G2», «G3» «G4»)

«Element».

3.4

(«System Setup»)

«System Setup».



2 « » 3 « ».

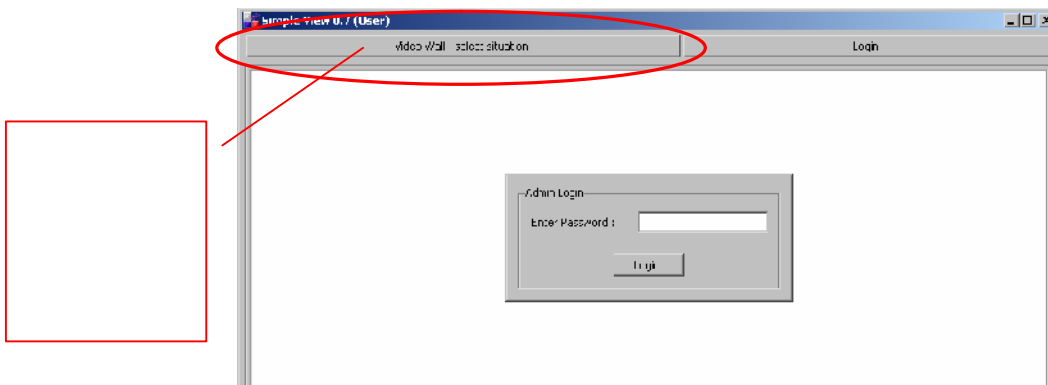
()

24-

3.5

(«Video Wall – select situation»)

«Video Wall – select situation».



«Login».



5:

Simple View

()

5.1

Simple View

(,).

(),

SMM

TNT.

5.2

(,),
(Gigabit Ethernet .

(VLAN) . , ,

, ,

TNT.

TNT MMS-510H-T

TNT MMS-510H-R,

SMM

TNT.

